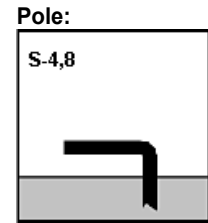
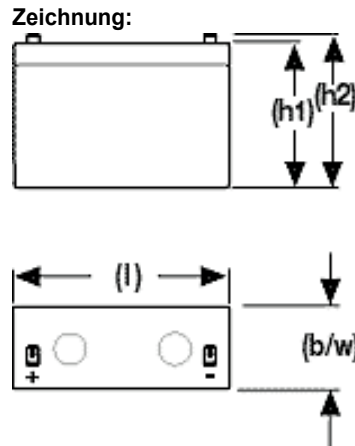


# Sonnenschein A504/3,5 S Datenblatt



## Spezifikationen:

Exide Typbezeichnung	Sachnummer	Nennspannung V	Nennkapazität C <sub>20</sub> 1,75V/Z 20°C Ah	Länge max. mm	Breite max. mm	Höhe h1 mm	Höhe über Anschluss h1 max. mm	Höhe über Anchluss h2 max. mm	Gewicht ca. kg	Innenwiderstand nach IEC896-2 mOhm	Kurzschlussstrom nach IEC896-2 A	Max. Belastung ca. A	Max. Entladestrom 5 sec. A	Anschluss
A504/3,5 S	NGA50403D5HS0SA	4	3.5	90.5	34.5	60.5	60.5	64.4	0.5	48	88	60	300	S-4,8

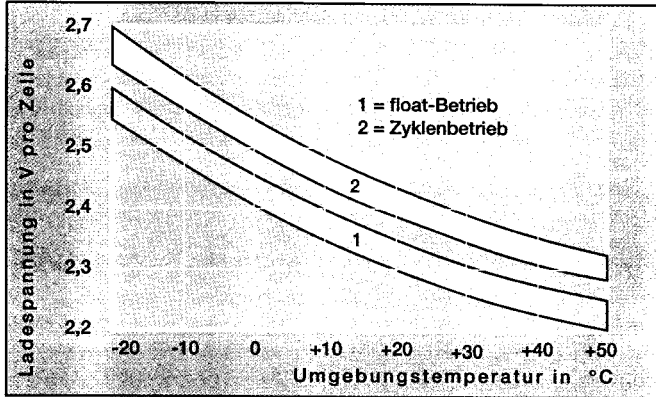
Sachnummer gilt nicht für Nordamerika, bitte Typ bei Bestellung angeben!

## Konstantstromentladung in A (at 20 °C):

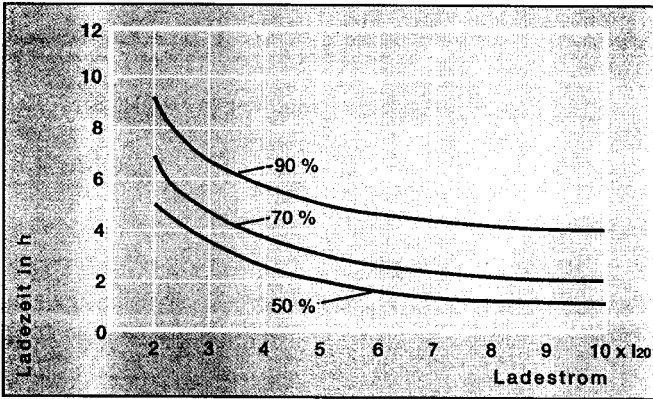
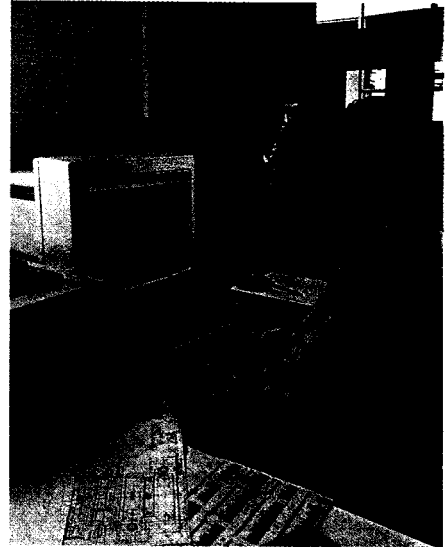
Sachnummer	Exide Typbezeichnung	VpC	5min	10min	15min	20min	30min	1h	2h	3h	5h	8h	10h
NGA50403D5HS0SA	A504/3,5S	1.85	9.5	6.7	5.5	4.5	3.4	2.1	1.4	1.0	0.6	0.4	0.3
NGA50403D5HS0SA	A504/3,5S	1.80	10.6	7.4	6.0	4.9	3.7	2.2	1.4	1.0	0.6	0.4	0.3
NGA50403D5HS0SA	A504/3,5S	1.75	11.3	7.9	6.2	5.1	3.8	2.3	1.4	1.0	0.6	0.4	0.3
NGA50403D5HS0SA	A504/3,5S	1.70	12.1	8.3	6.3	5.2	3.9	2.3	1.4	1.0	0.6	0.4	0.3
NGA50403D5HS0SA	A504/3,5S	1.65	12.7	8.5	6.5	5.3	3.9	2.3	1.4	1.0	0.6	0.4	0.3
NGA50403D5HS0SA	A504/3,5S	1.60	13.1	8.7	6.5	5.3	3.9	2.3	1.4	1.0	0.6	0.4	0.3

## Konstantleistungsentladung in W/block (at 20 °C):

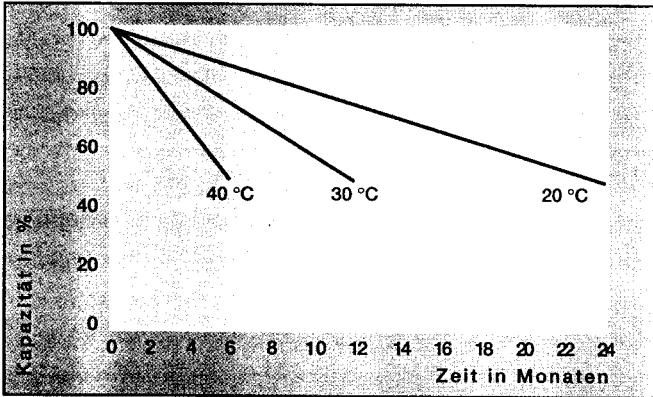
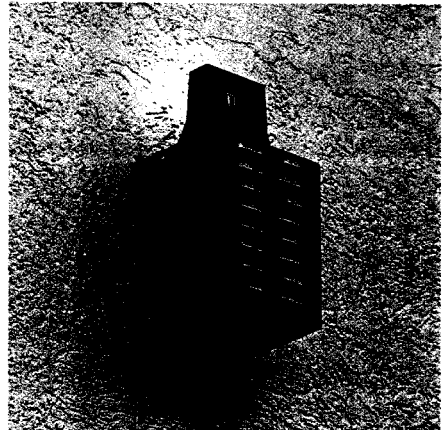
Sachnummer	Exide Typbezeichnung	VpC	3min	5min	10min	15min	20min	30min	45min	1h	1.5h
NGA50403D5HS0SA	A504/3,5S	1.85	41.0	34.0	26.0	21.0	17.0	13.0	11.0	9.0	6.0
NGA50403D5HS0SA	A504/3,5S	1.80	45.0	38.0	28.0	22.0	19.0	14.0	11.0	9.0	6.0
NGA50403D5HS0SA	A504/3,5S	1.75	49.0	41.0	30.0	23.0	20.0	15.0	12.0	9.0	6.0
NGA50403D5HS0SA	A504/3,5S	1.70	53.0	44.0	31.0	24.0	20.0	15.0	12.0	9.0	7.0
NGA50403D5HS0SA	A504/3,5S	1.65	57.0	46.0	31.0	24.0	20.0	15.0	12.0	9.0	7.0
NGA50403D5HS0SA	A504/3,5S	1.60	59.0	46.0	32.0	25.0	20.0	15.0	12.0	9.0	7.0



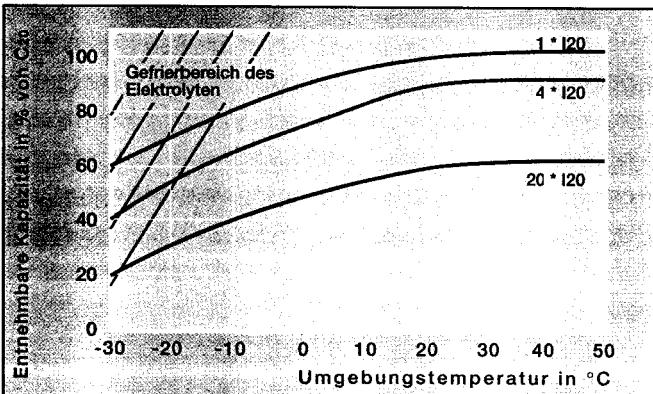
Konstantladespannungen für verschiedene Betriebsarten.  
Bei Ladespannungen von  $> 2,4$  V/Zelle ist der Ladestrom auf  $0,4$  A/Ah zu begrenzen. Die Ladespannung beträgt bei Dauerladebetrieb  $2,3 - 2,35$  V/Zelle (Umgebungstemperatur  $20$  °C), bei Zyklenbetrieb  $2,40 - 2,45$  V/Zelle.



Wiederaufladzeit in Abhängigkeit vom Anfangsladestrom bis 50 %, 70 % und 90 % Ladezustand. Ladespannung  $2,40$  V/Zelle.



Selbstentladung in Abhängigkeit der Lagertemperatur.



Entnehmbare Kapazität in Abhängigkeit der Temperatur.

# dryfit A 500:

## Technische Daten in der

Typen-Nr.	Typen- Bezeichnung	Nenn- span- nung	Nenn- kapazität (C 20) bis 1,75 V/Z	Entlade- strom (I 20)	Max. Be- lastung*)	Max. zu- lässiger Strom über 5 Sek. *)	Gewicht	Länge max. in	Breite max. in	Höhe bis Deckel- oberkante Haube max. in	Größe Höhe über Kontakte/ Haube max. in	Anschlüsse
07 8 95502 00	A 502 / 10,0 S	2	10,0	500	80	300	0,7	52,9	50,5	94,5	98,4	Steckanschlüsse 4,8
07 8 95302 00	A 504 / 3,5 S	4	3,5	175	60	300	0,5	90,5	34,5	60,5	64,4	Steckanschlüsse 4,8
07 8 95182 00	A 506 / 1,2 S	6	1,2	60	40	240	0,33	97,3	25,5	51,0	54,9	Steckanschlüsse 4,8
07 8 95312 00	A 506 / 3,5 S	6	3,5	175	60	300	0,7	134,5	34,8	60,5	64,4	Steckanschlüsse 4,8
07 8 95391 00	A 506 / 4,2 S	6	4,2	210	60	300	0,9	62,3	52,0	98,0	101,9	Steckanschlüsse 4,8
07 8 95465 00	A 506 / 6,5 S	6	6,5	325	80	300	1,3	152,0	34,5	94,5	98,4	Steckanschlüsse 4,8
07 8 95523 00	A 506 / 10,0 S	6	10,0	500	80	300	2,1	152,0	50,5	94,5	98,4	Steckanschlüsse 4,8
07 8 95322 00	A 508 / 3,5 S	8	3,5	175	60	300	0,97	178,5	34,1	60,5	64,4	Steckanschlüsse 4,8
07 8 95185 00	A 512 / 1,2 S	12	1,2	60	40	240	0,65	97,5	49,5	51,0	54,9	Steckanschlüsse 4,8
07 8 95202 00	A 512 / 2,0 S	12	2,0	100	40	240	1,0	178,5	34,1	60,5	64,4	Steckanschlüsse 4,8
07 8 95315 00	A 512 / 3,5 S	12	3,5	175	60	300	1,5	134,0	66,8	60,0	64,4	Steckanschlüsse 4,8
07 8 95432 00	A 512 / 6,5 S	12	6,5	325	80	300	2,6	152,0	65,5	94,5	98,4	Steckanschlüsse 4,8
07 8 95436 00	A 512 / 6,5 SR	12	6,5	325	80	300	2,6	152,0	65,5	94,5	98,4	Steckanschlüsse 6,3
07 8 95525 00	A 512 / 10,0 S	12	10,0	500	80	300	4,1	152,0	98,0	94,5	98,4	Steckanschlüsse 4,8
07 8 95530 00	A 512 / 10,0 SR	12	10,0	500	80	300	4,1	152,0	98,0	94,5	98,4	Steckanschlüsse 6,3
07 8 95565 00	A 512 / 16,0 G5	12	16,0	800	200	700	6,8	181,0	76,0	167,0	167,0	Schraubanschlüsse 5
07 8 95560 00	A 512 / 16,0 SR	12	16,0	800	100	300	6,7	181,0	76,0	152,0	156,4	Steckanschlüsse 6,3
08 8 95615 10	A 512 / 24,0 G5	12	24,0	1200	200	800	9,6	176,0	167,0	126,0	126,0	Schraubanschlüsse 5
08 8 95615 00	A 512 / 25,0 G5	12	25,0	1250	200	800	9,6	176,0	167,0	126,0	126,0	Schraubanschlüsse 5
08 8 95625 00	A 512 / 30,0 G6	12	30,0	1500	400	1500	11,7	197,0	132,0	160,0	184,0	Schraubanschlüsse 6
08 8 95632 00	A 512 / 40,0 G6	12	40,0	2000	400	1500	14,8	210,0	175,0	175,0	175,0	Schraubanschlüsse 6
08 8 95630 00	A 512 / 40,0 A	12	40,0	2000	400	1500	14,8	210,0	175,0	175,0	175,0	A DIN 72311
08 8 95660 00	A 512 / 55,0 A	12	55,0	2750	400	1500	19,0	261,0	135,0	208,0	230,0	A DIN 72311
08 8 95664 00	A 512 / 60,0 A	12	60,0	3000	400	1500	21,8	306,0	175,0	190,0	190,0	A DIN 72311
08 8 95668 00	A 512 / 65,0 G6	12	65,0	3250	440	1500	25,0	381,0	175,0	190,0	190,0	Schraubanschlüsse 6
08 8 95666 00	A 512 / 65,0 A	12	65,0	3250	440	1500	25,0	381,0	175,0	190,0	190,0	A DIN 72311
08 8 95722 00	A 512 / 85,0 A	12	85,0	4250	600	2600	33,0	330,0	171,0	214,0	235,5	A DIN 72311
08 8 95750 00	A 512 / 115,0 A	12	115,0	5750	770	2600	40,3	284,0	267,0	208,0	230,0	A DIN 72311

\*) nur bei entsprechender Gegenkontaktierung. Für Montage-, Lager-, Transport- oder Umweltbedingungen fordern Sie bitte die Bedienungsanleitung A 500 Nr. 7900 an.

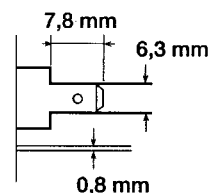
### Kontaktarten:



G-Pol



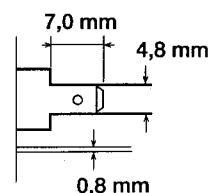
A-Pol



SR-Kontakt



Sonnenschein



S-Kontakt